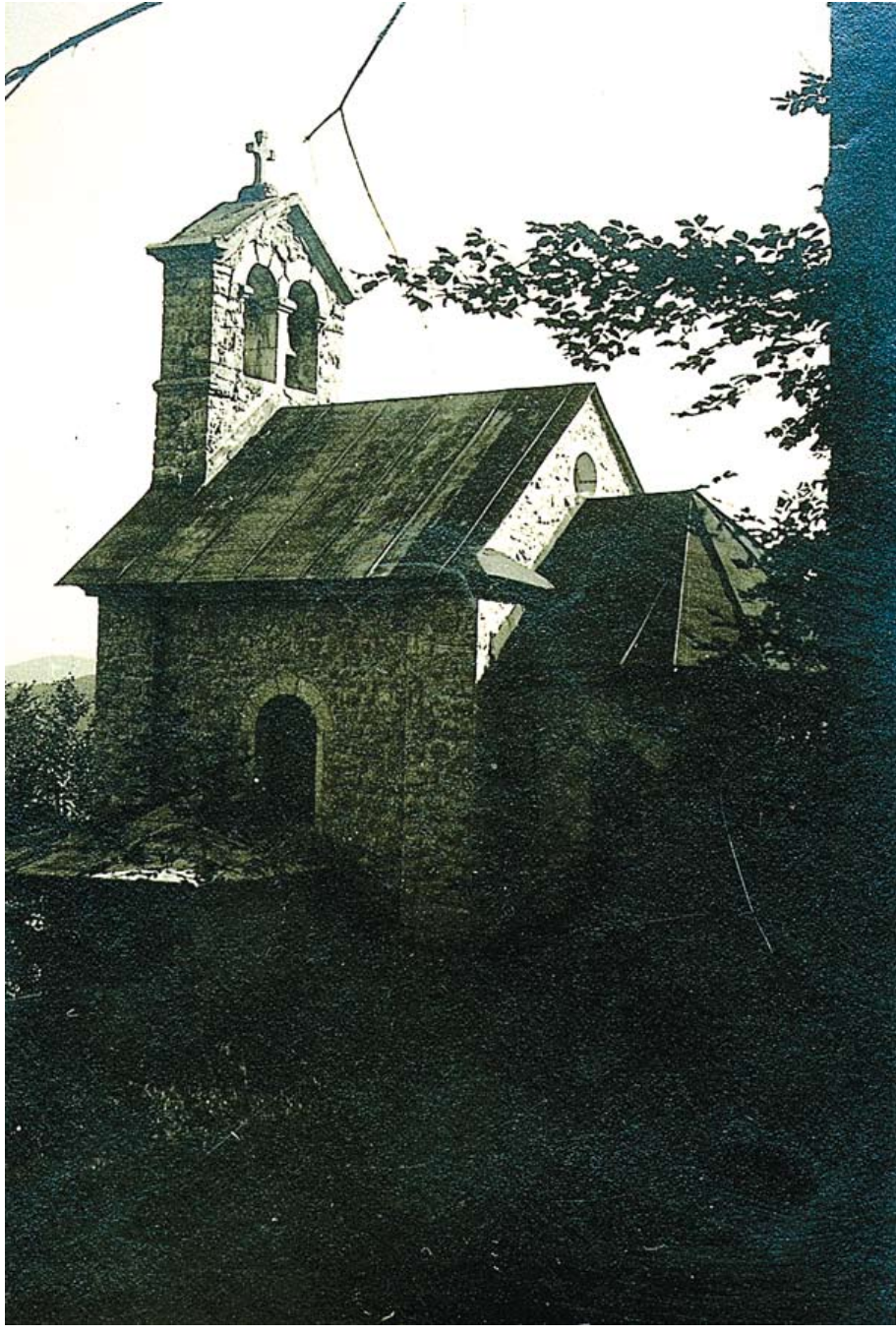


Ravne (Borovec pri Kočevski Reki) Kapela Žalostne Matere božje (razvaline) Župnija Borovec (Kočevska Reka)



Kapela je nekoč stala na severozahodnem pobočju hriba Ravne. Pravilno orientirana stavba je imela preprosto pravokotno ladjo z rizalitno zvončnico in nižji ter ožji, tristrano zaključen prezbiterij.

Romarsko kapelo, ki se je ljudsko imenovala tudi *Ebner Bild* in *Marija v gozdu*, so na mestu zaobljubljenega znamenja, postavljenega v epidemiji kolere leta 1855, postavili leta 1905 v le dveh mesecih in pol.

Zunanjščina cerkve je bila zaradi rustične gradnje podobna tedaj novi župnijski cerkvi v Kočevju. Sredi fasade je izraščala rizalitna zvončnica z dvema linama za zvonove in piramidasto skodlasto streho, v pritličju pa je bil glavni vhod v kapelo. Ladja je imela vogalne pilastre, ki so dajali vtis, kot da sami nosijo dvokapno skodlasto streho. Vzdolžni steni ladje sta členili polkrožno zaključeni okni, ožji in manjši, vendar enako oblikovani okni sta bili tudi na vzdolžnicah prezbiterija, ki je bil krit s pločevinasto streho. Na severni strani kapele je bila morda med prvo svetovno vojno, ko je bila kapela priljubljena romarska točka, vzporedno s fasado postavljena odprta vhodna lopa z oltarjem, iz katere je vodil stranski vhod v kapelo.

Leta 1943 jo je požgala nemška vojska, po vojni pa je bila leta 1953 porušena; danes so vidni le še skromni ostanki njenih temeljev.



Kapela Žalostne Matere božje

Kapelle Schmerzhafte Mutter Gottes
foto / Foto Tone Knafeljc, 1935–1936, Zavod za gozdove Slovenije, OE Kočevje

Kapela okoli leta 1930

Kapelle um das Jahr 1930
Gottscheer Gedenkstätte, 1963

Ostanki podrte kapele

Die Reste der abgerissenen Kapelle
foto / Foto Jože Milčinovič, december / Dezember 2006, Župnija Kočevska Reka

Eben (Morobitz bei Rieg) Kapelle Schmerzhafte Mutter Gottes (Ruine) Pfarre Morobitz (Rieg)

Die Kapelle stand einst im Nordwesthang des Berges Eben. Das richtig geostete Gebäude hatte ein schlichtes rechteckiges Kirchenschiff mit einem Risalit-Glockengiebel und ein niedrigeres und engeres, dreiseitig abschließendes Presbyterium.

Die im Volksmund auch als Ebner Bild oder Maria im Walde bezeichnete Wallfahrtskapelle wurde an der Stelle eines während einer Choleraepidemie im Jahre 1855 errichteten Bildstocks im Jahre 1905 in nur zweieinhalb Monaten errichtet.

Das Kirchenäußere erinnerte wegen der Rustika-Bauweise an die damals neue Pfarrkirche von Gottschee. Aus der Fassadenmitte erhob sich ein Risalit-Glockengiebel mit zwei Glockenöffnungen und einem schindelgedeckten Kegeldach; im Erdgeschoß darunter gab es den Haupteingang zur Kapelle. Das Schiff hatte Eckpilaster, die den Eindruck erweckten, als würden sie allein das schindelgedeckte Satteldach tragen. Die beiden Längswände des Kirchenschiffs wurden durch zwei halbkreisförmig abschließende Fenster gegliedert, zwei engere und kleinere, aber gleich gestaltete Fenster gab es auch in den Längsseiten des blechgedeckten Presbyteriums. An der Nordseite der Kapelle kann vor dem 1. Weltkrieg, als die Kapelle ein beliebtes Wallfahrtsziel gewesen ist, parallel zur Fassade eine offene Eingangsvorhalle mit einem Altar aufgestellt gewesen sein, aus dieser Vorhalle führte ein Seiteneingang in die Kapelle.

Die Kapelle wurde 1943 von deutschen Soldaten angezündet, nach dem Krieg wurde sie 1953 abgerissen; heute sind nur bescheidene Reste der Fundamente zu sehen.

